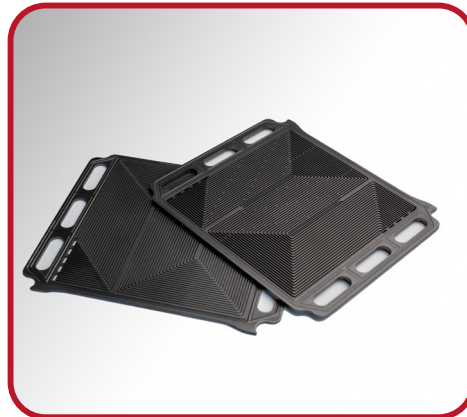


Graphitplatten für Brennstoffzellen

Fräs-Erfahrung von 26 Jahren



Vom Pulver zur
Rohplatte



Von der Rohplatte
frästechnisch zur
Graphitplatte



Graphitplatten in
der Brennstoffzelle

Seit 26 Jahren fräsen wir Bipolarplatten für Brennstoffzellen. Aus unterschiedlichen Materialien wie Alu, VA, Nickel, Kunststoff, Titan fertigen wir für verschiedene Branchen und Bereiche.

Durch diese Erfahrungen produzieren wir auf höchstem Niveau. Zudem kontrollieren wir dies im eigenen Messraum auf taktilen und optischen Zeiss-Messmaschinen mit Genauigkeiten von 2 μm .

Als Beispiel aufgeführt, fertigen wir Kanalbreiten von 0,3 mm, die größte Bipolarplatte war 900 mm lang, unsere Drehzahlbereiche gehen bis 140 000 min^{-1} .

Unser Erfolg bringt Sie bei einem optimalen Preis-Leistungs-Verhältnis weiter.

Kontaktieren Sie uns, wir freuen uns auf Sie!